

Tout sur l'aménagement du territoire 13^e parlotte de janvier

Monsieur Toulmonde : Allez, chère voisine : *bonne année, quand même !* Le ciel est menaçant, les perspectives d'éclaircies sont rares. Mais comme nous le disions le mois passé, opérer des changements - même minimes - est d'abord bon pour soi. L'*aménagement du territoire* dont nous parlons, c'est du moyen, voire long terme.

Madame Ditou : Pas que, cher voisin. Nous en évoquons le mois dernier qu'il faut relocaliser la production alimentaire. Parce que nos villes n'ont que deux ou trois jours d'autonomie alimentaire.

Monsieur Toulmonde : Comment est-ce possible ?! Nous allons nous retrouver avec des pénuries de sucre, de farine, de papier hygiénique ?

Madame Ditou : Pas nécessairement ces produits-là, mais n'importe quel produit. Le moindre accident, comme l'obstruction du Canal de Suez en 2021, une attaque terroriste ou déjà une grève peut occasionner des pénuries. Parce que les entreprises et les commerces travaillent à « flux tendu ». Cela veut dire qu'il n'y a plus de stock de quoi que ce soit nulle part. Parce que stocker dans un entrepôt, un silo, un frigo, coûte plus cher que faire circuler des produits, périssables ou non. Le lieu d'entreposage, en fait, ce sont les conteneurs et les camions.

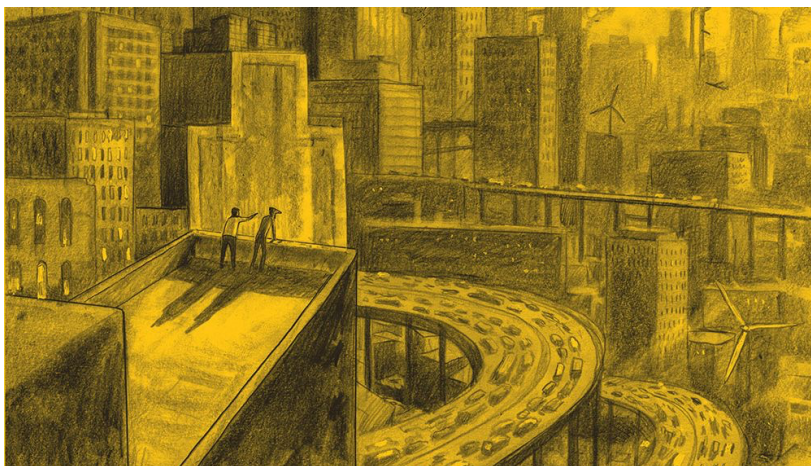
Monsieur Toulmonde : Ben c'est bien ça, non ?! Tu commandes sur *Amazon* avant minuit est c'est chez toi le lendemain ; ma femme adore !

Madame Ditou : Tant que ça fonctionne. Moyennant, d'abord, du carburant pas cher. Des transporteurs – souvent venus des pays de l'Est – payés le moins possible grâce au *dumping social*. Des routes, beaucoup de voiries, des aires de stationnement, etc.

Monsieur Toulmonde : Avec beaucoup, beaucoup de camions et d'encombres. Et chacun qui va en voiture faire ses achats dans ces *retails center* dont nous avons déjà parlé.

Madame Ditou : Fini le grand parking bordé par la *Halle aux conneries* qui voisine le *Brico Machin* et le grand *Carrouf*. Dans un monde plus sobre énergétiquement parlant, l'aménagement du territoire devra être pensé différemment. On n'ira pas placer un centre sportif et une école à l'extrémité d'une Commune qui serait accessibles seulement en voiture. On ne déménagera pas une académie de musique du centre urbain vers une autre extrémité.

Monsieur Toulmonde : Adieu *Fleurettes* et *Grande Vidange* ! D'ailleurs ma femme s'est inscrite à la *WooCoop* et y a retrouvé quelques copines du BW. Que veut le peuple !?



L'illustration ci-contre est extraite d'*Un monde sans fini*, la bande dessinée de Christophe BLAIN, inspirée par Jean-Marc JANCOVICI, qui est parue aux éditions *Dargaud* en 2021. Cette BD super documentée peut être emprunté à la bibliothèque communale de Waterloo ainsi qu'à celle du Chenois.